

Ord på väg

• SMV Club • Fritid • Camping • Resor • Rabatter • Husvagn • Reportage • Tips •




Rolf Bergman - anställd på
SMV Husvagnar i örebro

Artikelserie:
Honda CR-V
- din nästa
dragbil?

Bildtävling

**Snyggaste
SMV bilden**



Sista avsnittet i artikelserien
om hur man bygger en SMV
Husvagn.

Innehållsförteckning

Ledare	2
Fakta om grundmodeller	2
Värt att veta om SMV	3
Dragbil - Honda CR-V	4
Anställd på SMV-fabriken	5
Från SMV-fabriken	5
Tävling	5
Hur bygger man en SMV ?	6

Annonsörer i detta nummer:

BigHeart Hälsokost

sid 7

Ledare

Nu har vi städat ur vår 440. Det är en 79;a med slät plåt. Den har stått avställd en tid och kräver lite kärlek, reparationer och småfix innan den är redo för besiktning och att åter rulla på vägarna. Vi står i valet och kvalet om vi ska renovera och modernisera den eller bara låta den vara i original. Ja, den tanken får mogna ännu ett tag. Har du renoverat en SMV och vill dela med dig av vad du gjort? Maila till oss på Ord på väg. Adressen är medlemstidningen@smv-club.se Finns det andra tips och trix som du kommit på under åren med din SMV som underlättar eller kompletterar vinterförvaring eller camping eller något annat? Hör av

dig till samma adress och berätta för oss. Önskemål om SMV träff har kommit från flera håll och vi ska försöka att ordna en till nästa år. Det kan bli aktuellt med en inträdesavgift om vi ska kunna hyra in oss på någon camping eller låna mark av någon markägare.

Vi kommer att skicka ut en intresseanmälan så vi ser hur många det kan röra sig om som är intresserade av att delta.

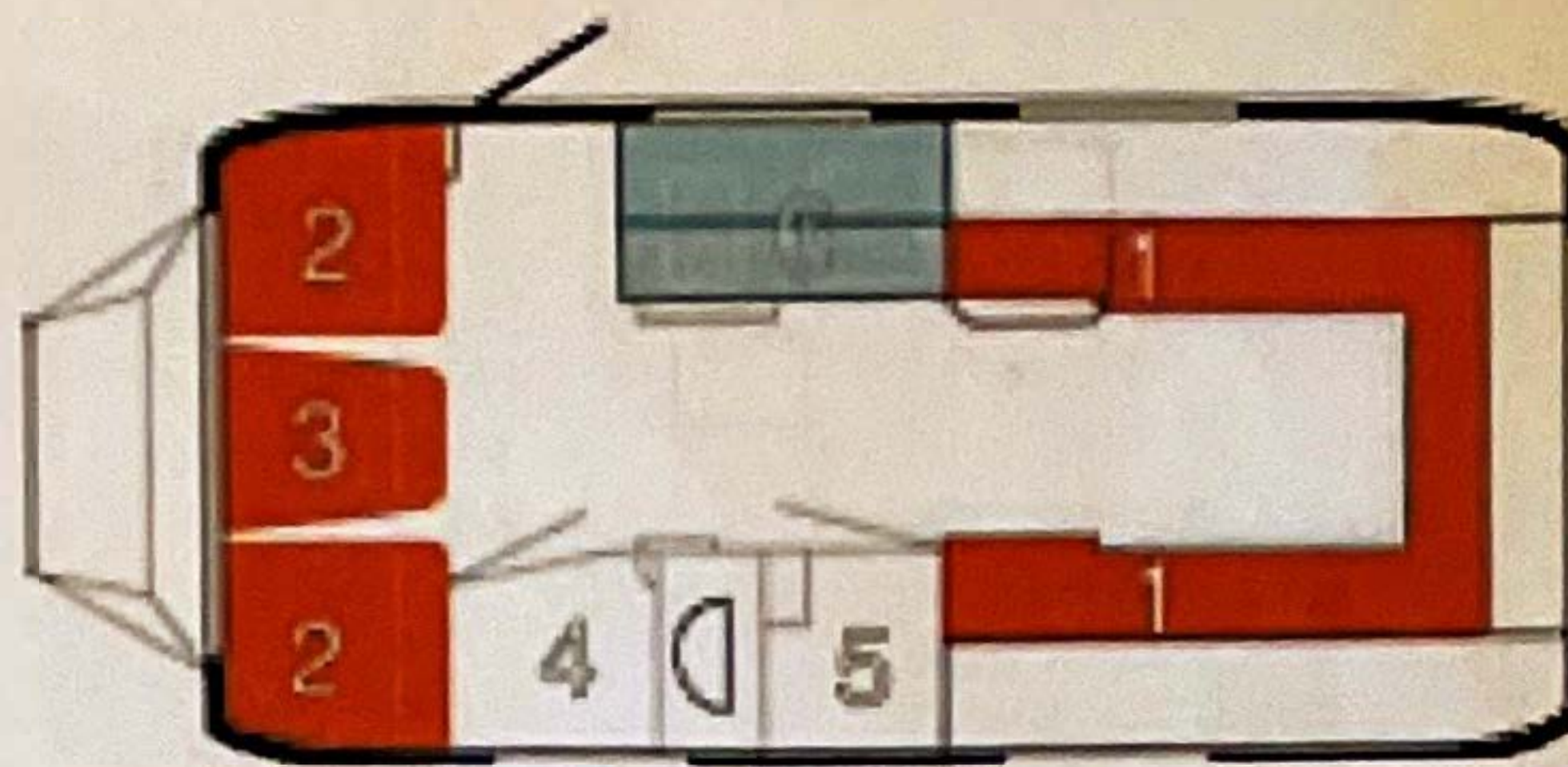
Hör gärna av er med önskemål om vad som ni tycker ska finnas på en SMV-träff.

Maria Nilsson



SMVs nya grundmodeller

Vi presenterar fakta kring de nya vagnarna som SMV gör i dag. Du får se planlösning, mått och utrustning. Vi fortsätter i detta nummer med modell 450.



Planlösning 450

1. Bäddar	60x198 cm
2. Bäddar	85x198 cm
3. Överbädd	85x198 cm
4. Arbetsbänk	56x105x45 cm
5. Toalettrum	102x68 cm
6. Garderob	62x62 cm
7. Kylskåp	77 liter

Mått

Utvändig längd inkl.dragrör	600 cm
Utvändig längd exkl.dragrör	450 cm
Utvändig bredd:	210 cm
Invändig längd:	440 cm
Invändig bredd:	200 cm
Total höjd:	242 cm
Invändig höjd:	194 cm

Vikt m.m.

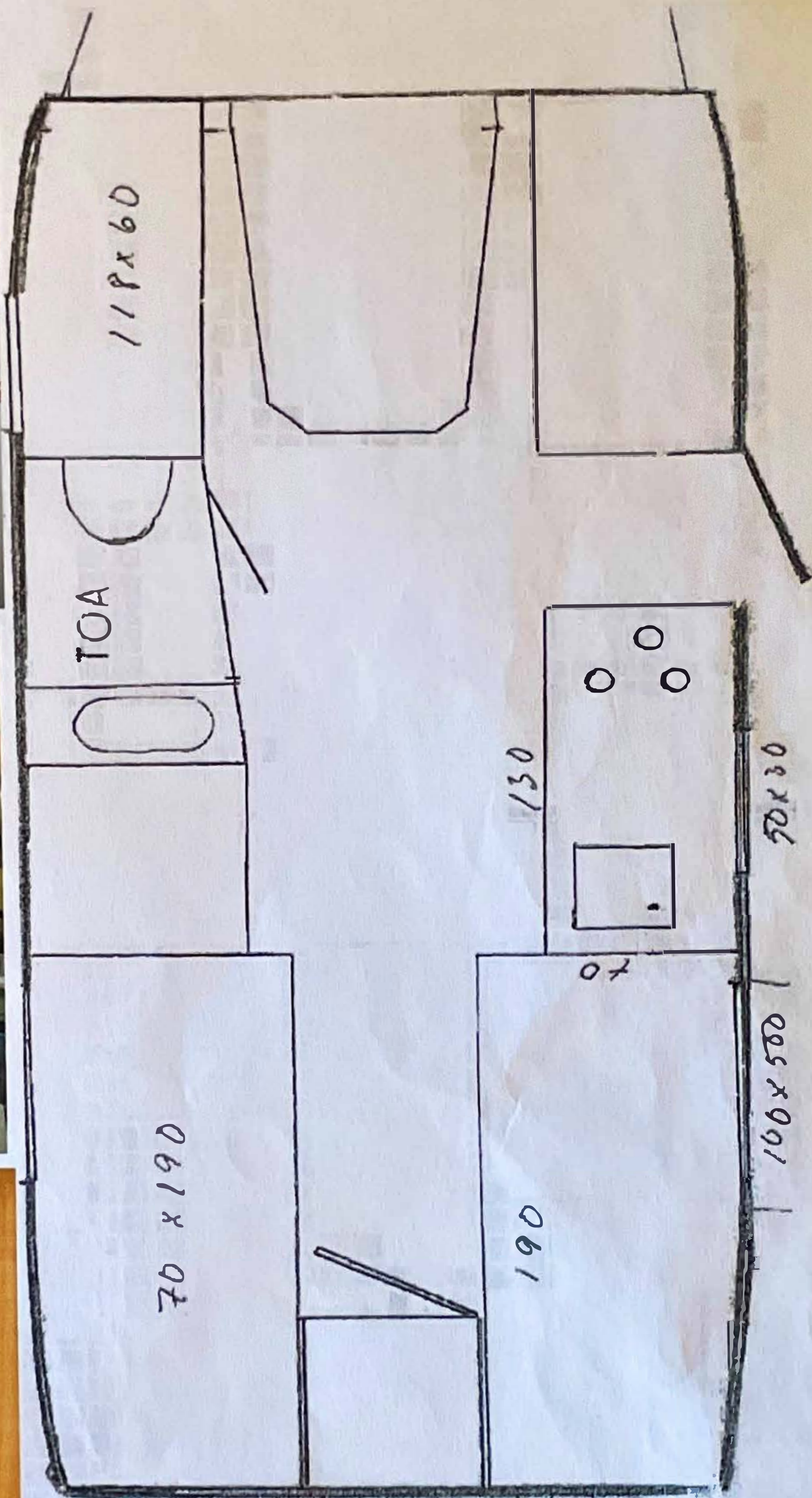
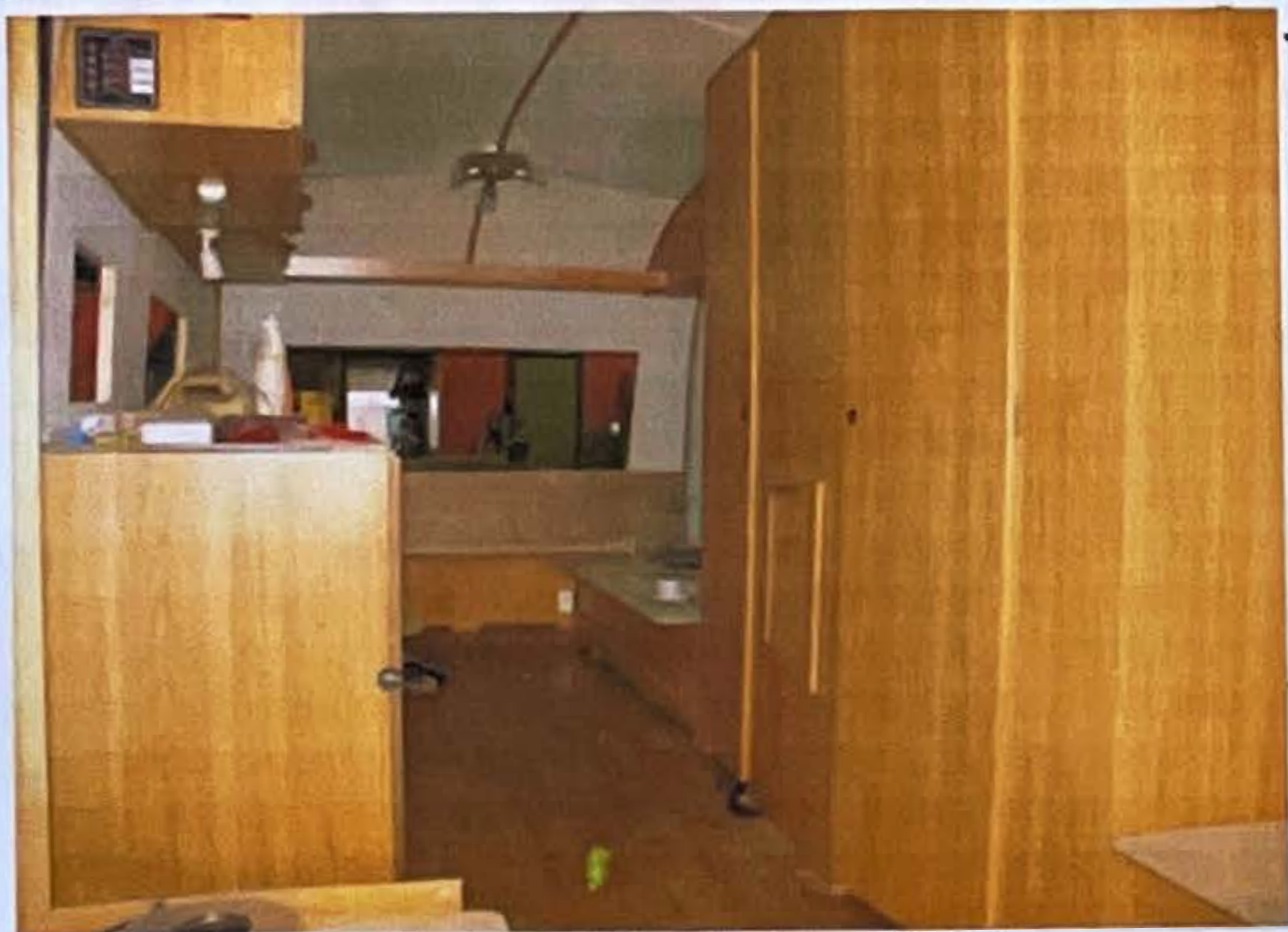
Tjänstevikt:	850 kg
Max last:	200 kg
Totalvikt:	1050 kg
Kultryck:	50 kg
Däckdimension:	175 SR 13

Utrustning 450

Helgalvat chassi, elektronisk påskjutsbroms, gasolläckagetestare, Alde Comfort centralvärme och varmvatten, elpatron med 220 V pump, vagnsbred aerodynamisk koffert, långbäddar, rullgardiner, kassettgardiner i sidfönstren.

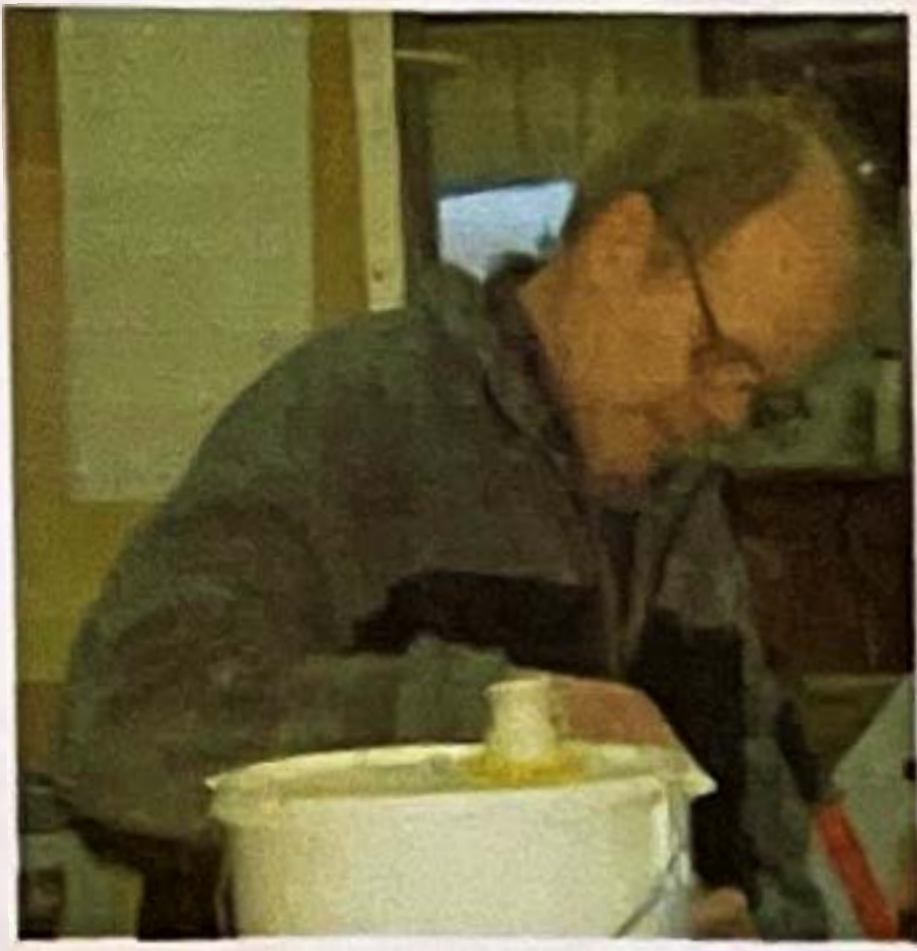
Värt att veta om SMV

Vi har fått tag på en ritning på den allra nyaste modellen från SMV. Tyvärr är den handritad därav den dåliga kvalitén. Vi tyckte ändå att våra medlemmar skall vara de första i världen att få se denna nyhet. Den utvändiga måtten är 225*500 cm och vagnen har röda lister utvändigt som matchar TV- antennen. Det finns golvvärme elpatron, varmvatten och nya aldepannan. Den nya pannan innebär att ingen skorsten finns på taket! den sitter istället på sidan av den vänstra väggen. Vagnen som är en 500 modell kostar 246 tusen kronor i grundutförande.



Tyvärr saknas sidan 4, artikel
om dragbilen HONDA CR-V

Anställd på SMV-fabriken



Rolf Bergman

Vi presenterar Rolf Bergman, SMVs näst senaste tillskott och en av de fem som arbetar med produktionen i fabriken på SMV Husvagnar i Örebro.

Rolf är från början snickare och kommer närmast från Fjugesta snickerifabrik.

Han kommer ursprungligen från Hidinge och är gift och har barn.

På SMV Husvagnar håller han på med plåtarbeten och är mycket involverad i karosseribygget. Det innefattar även träkonstruktionen. Rolfs arbete påminner mycket om Leifs arbete. Leif presenterade vi i tidigare nummer. Nu när

Rolf jobbat på SMV i över ett år och fått lära sig en hel del om husvagnsbyggnation så nu börjar han bli varm i kläderna.

Öppet hus på SMV-fabriken i Örebro



SMV Husvagnar i Örebro hade öppet hus i våras. Tjocka och smala korvar fanns på öppet hus hos SMV. Korvgrillningen var ett populärt inslag för hungriga besökare.

Det fanns uppställda husvagnar som visade olika tidsepoker från SMVs historia fram till nutid. BigHeart var där och sålde hälsokost. Självklart var också klubben där och pre-

senterade sig.

Det var lite för kallt och blåsigt för att locka den stora folkmassan men ett hundratal personer hittade dit.

Nyhet på SMV Clubs hemsida

Nu kan du som medlem sälja din SMV gratis på hemsidan. Titta in redan idag kanske finns det något objekt för dig som söker en SMV. Hör av dig till oss om du vill annonsera.

Bildtävling



Vinnande bidrag i SMV Clubs fototävling. Bilden visar en SMV 12 Lyx årsmodell -66.

Bildtävlingen är nu avgjord.

Vi fick svårt att välja vinnare eftersom bidragen var ganska lika varandra.

Vi avgjorde tävlingen genom att lägga in bidragen på golvet

i en SMV 440 79:a, blundade och drog ett bidrag. Vi skickar en ursnygg keps med vår SMV Club logotyp på till Per-Olov Karlsson, medlem 11147.

Stort grattis till dig Per-Olof, vinsten kommer med posten.

TREVLIG SEMESTER

Önskar vi på SMV Club



www.smvclub.se

Hur bygger man en SMV?

I detta numret avslutar vi artikelserien om hur man bygger en SMV i dag. Förra artikeln handlade om inredningen, värme- och elinstallation. Här talar vi om färdigställandet av vagnen.



SMV 450.

I förra nummret så berättade vi att många gånger så görs flera installationer samtidigt. Det gäller även här. Artikelserien visar inte på en strikt ordning hur dom olika momenten utförs. Elinstallationen, som ett exempel, kan göras i olika omgångar i takt med att andra detaljer färdigställs.

Inredning

Här ställs höga krav på hantverkare och färdigt resultat. Det är nu Skickligheten och noggrannheten hos hantverkarna är framträdande för blotta ögat. Finis- hen måste vara perfekt. Garderober köksinredning och vitvaror monteras varsamt på plats och funktionstestas. toalett och vattensystem kontrolleras för bästa funktion. utvändiga luckor och kåpor monteras. Dynor har valts redan vid planeringen av vagnen och kommer från svenska dynor. Även gardiner och eventuell annat inredningstyg kommer från samma tillverkare för att få perfekt mönster och färgpassning.

Värme

Värmesystemet färdigställs och Alde värme-panna sätts på sin plats och testas så att allt fungerar. kontrollen är viktig för att se eventuell överbelastning av systemet och att all luft är borta samt att allt går runt som det ska. Det garanterar funktionsdugligheten vid leveransen av vagnen. Aldepannan har både elpatron och gasol samt en cirkulationspump på 220 volt. Allt ska naturligtvis fungera.

Fönster & Dörrar

Ytterdörr och garderobsdörrar samt luckor justeras in så att dom inte kärvar eller skaver och lämnar fula märken eller är ett irritationsmoment för användaren. Det kan tyckas självklart men är väldigt viktigt för totalupplevelsen av vagnen. Inga repor eller missfärgningar får finnas. En ny vagn ska kännas ny!

Elinstallation

Platt tv, om en sådan har beställts, kopplas in samt radio med cd-spelare och högtalare. Kontrollpanelen för kabinljuset och batteritestare med mera har kopplats in tidigare. eventuell antenn fixeras och justeras.

Slutlig kontroll

När allt är på plats och lampor och gardiner fungerar tillfredställande kontrolleras vagnen noggrant en sista gång för att avslöja eventuella fel. Om sådana finns justeras dessa och vagnen godkänns.

vagnen körs iväg för en besiktningsskontroll hos Svensk bilprovning och tillfälligt skattemärke ordnas. Nu är vagnen klar att presenteras för beställaren. Tillsammans med Raimo Tunsved (VD) går beställaren och gör en kontroll av

vagnens utseende och funktioner. Beställaren får nycklarna och en ny SMV lämnar fabriken.

Det här avslutar vår översiktliga artikelserie om dagens tillverkningsprocess av SMV husvagnar.

Miljön är viktig

Bilen är för många den största utgiften näst efter boendekostnaden. Minskningen av koldioxidutsläpp från vägtrafiken är en viktig miljöfråga.

Om du väljer en bränslesnål bil och lär dig tekniken med sparsam körning (eko-driving) kan du spara upp till 15 procent av bränsleförbrukningen - något som både du och miljön tjänar på.